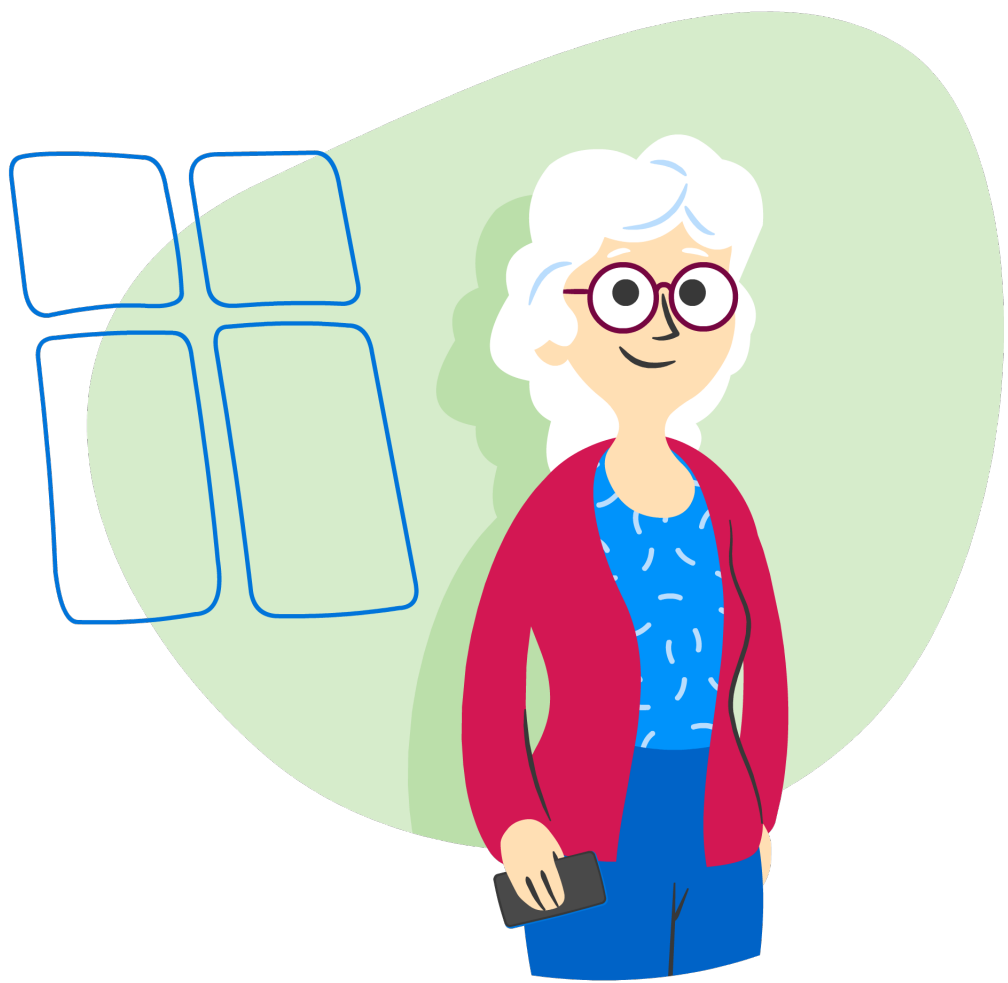


# Guide til Nota Nem



**Kom godt i gang** med  
Nota-services mest enkle app  
til lytning af bøger, blade og  
aviser.



# Nota Nem

**Nota Nem-appen** er designet specielt til medlemmer, der ikke er vant til tekniske løsninger. Eller bare godt kan lide enkelhed. Den har kun de allervigtigste funktioner og er præcis lige så nem at bruge, som navnet antyder. Men den kan stadig alt det vigtigste. F.eks. afspille bøger og andet materiale i god lyd kvalitet. Spole frem og tilbage. Få lagt nye bøger ind. Enten via selvbetjening eller med hjælp fra Det Kgl. Biblioteks Nota-service - uanset hvor medlemmet befinder sig.

**Nota Nem** er fuldt supporteret af Nota-service, som både kan hjælpe medlemmet med at få nyt materiale ind i appen og med tekniske spørgsmål. Det er bare at ringe eller skrive.

I denne guide præsenteres de forskellige funktioner i **Nota Nem**. Guiden er først og fremmest lavet som en hjælp til synskon-sulenter, men den kan også bruges af på-rørende og andre, der er tæt på blinde eller svagsynede medlemmer af Nota-service.

---

## Indholdsfortegnelse

Hent Nota Nem	side 3
Log på	Side 4
Se bøger i appen	Side 5
Lyt til bøger	Side 6
Tilpas afspilningshastighed	Side 7
Sleep timer	Side 8
Få nye bøger på boghylden	Side 9
Få hjælp og find dit brugernummer	Side 10

---

# Hent Nota Nem

Installation af appen afhænger af, hvilken smartphone eller tablet medlemmet benytter.

**Nota Nem** til iPhone eller iPad hentes i **App Store**.  
Nedenstående link tager dig til appen i App Store



Ved andre typer smartphones eller tablets hentes **Nota Nem** i **Google Play**. Nedenstående link tager dig til appen i Google Play.



# Log på

Første gang, Nota Nem-appen åbnes, beder den medlemmet om at logge på. Vælg den af de følgende tre måder der passer til det givne medlem:

1. Brugernummer / CPR-nummer
2. Unilogin
3. MitID.

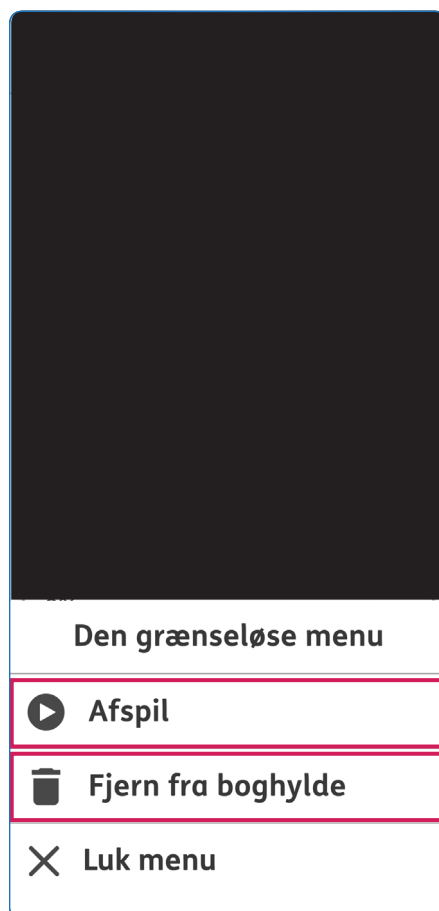
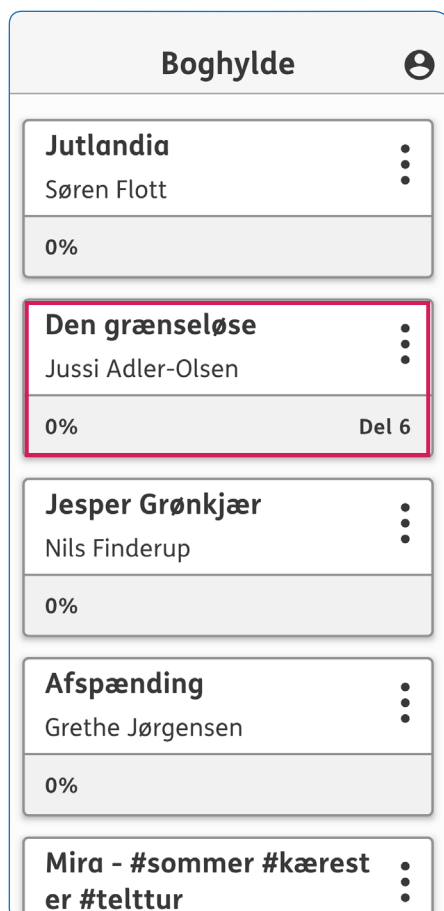


# Se bøger i appen

De bøger, aviser og blade medlemmet har lånt hos Nota, vises på boghylden. Boghylden vises automatisk, når appen åbnes.

Ved tryk på en titel på boghylden, starter afspilningen med det samme.

Ved tryk på knappen "Valgmuligheder for [titel]" - vist som tre prikker til højre for bogens titel - sker der følgende: Der dukker en menu op, hvor der kan vælges mellem at afspille bogen, fjerne bogen fra boghylden eller lukke menuen igen.



# Lyt til bøger

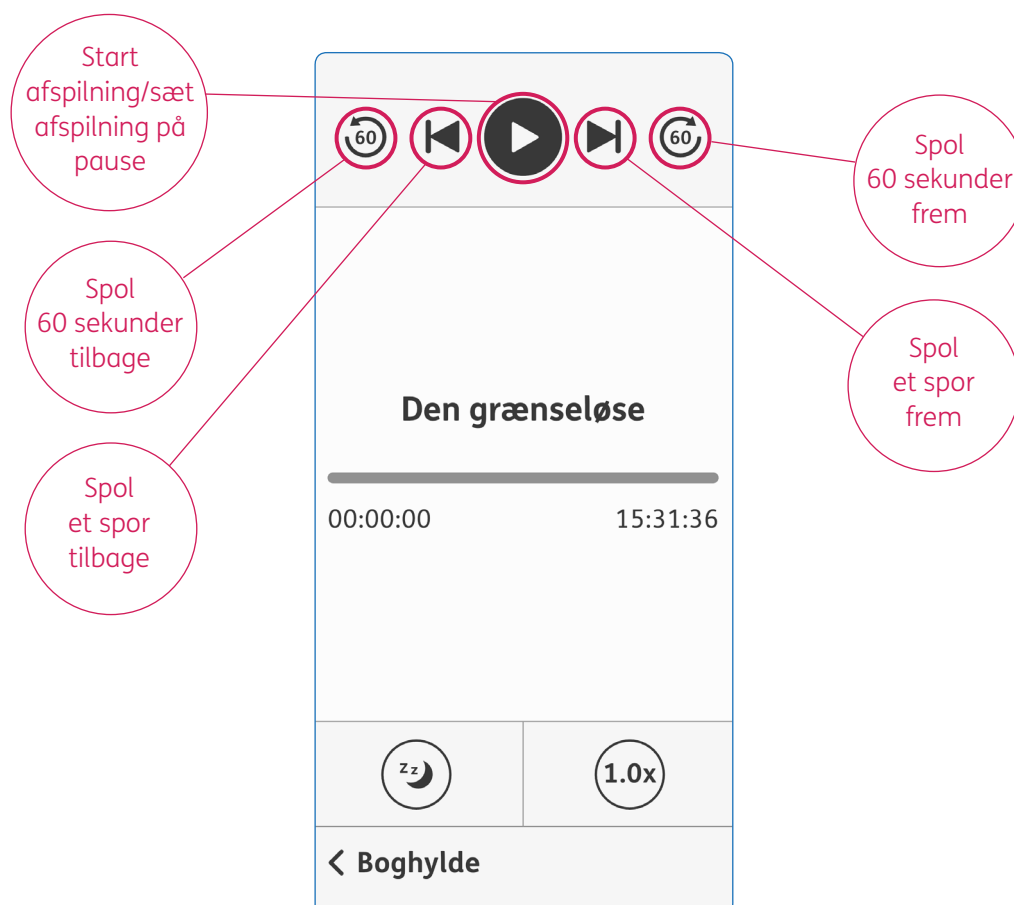
Ved tryk på en titel på boghylden starter afspilningen med det samme.

Man kan navigere frem og tilbage i bogen på forskellige måder ved at bruge knapperne i toppen af afspilleren. Afspilleren åbner, når man trykker på en titel.

- I midten sidder knappen “Afspil/Pause”. Her vælges, om bogen skal afspilles eller sættes på pause.

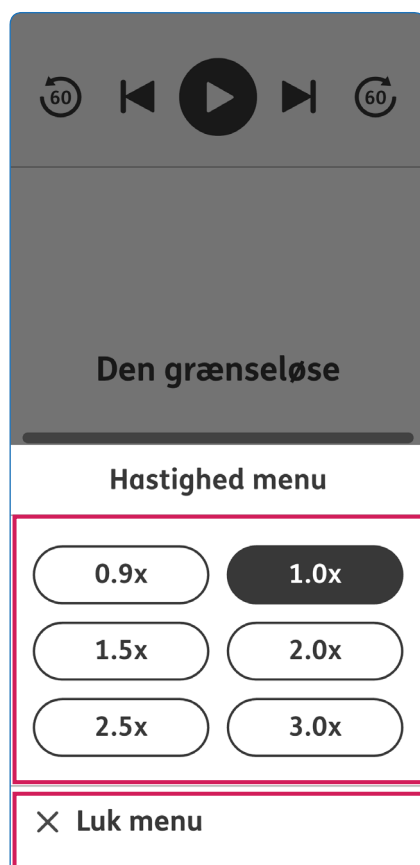
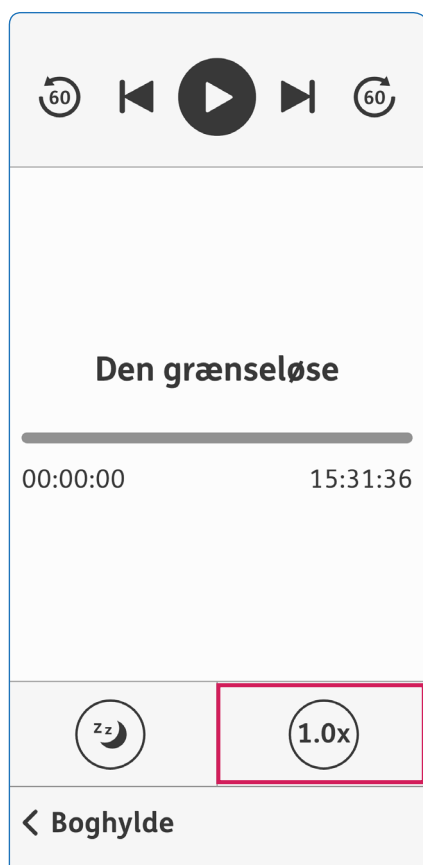
- Ved siden af knappen “Afspil/Pause” sidder knapperne “Gå et spor tilbage” og “Gå et spor frem”. Knapperne gør det muligt at navigere frem og tilbage i bogens spor/kapitler.

- Yderst i hver side sidder knapperne “Spol 60 sekunder tilbage” og “Spol 60 sekunder frem”. Ved tryk på knapperne spoles bogen enten 60 sekunder frem eller tilbage.



# Tilpas afspilningshastighed

Medlemmet kan selv vælge hvilken hastighed, lydbøger skal afspilles i. Ved tryk på knappen "Afspilningshastighed" nederst til højre i afspilleren vises seks mulige hastigheder. Menuen lukker automatisk, hvis man skifter hastighed. Ønsker man ikke at ændre noget alligevel, kan man lukke menuen ved at trykke "Luk menu".



# Sleep timer

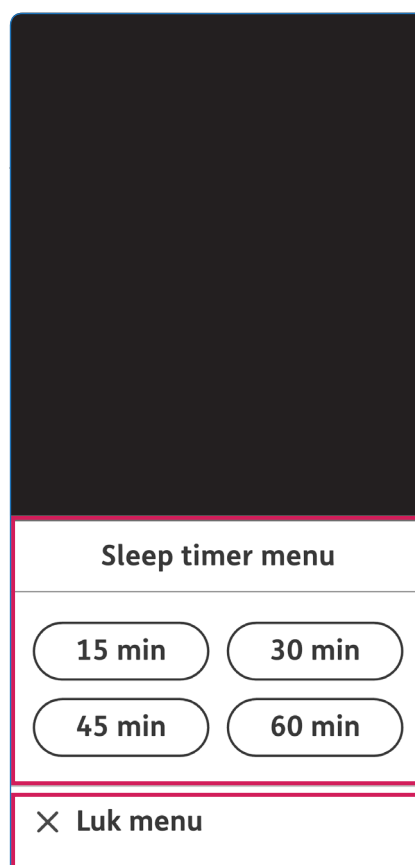
## Automatisk stop af afspilning

Der kan indstilles en Sleep timer i Nota Nem appen. Det er smart, hvis man ønsker, at afspilningen af en lydbog skal stoppe af sig selv efter et stykke tid. F.eks. så den ikke fortsætter helt til slutningen, hvis man er faldet i søvn under lytningen.

Find knappen "Sleep timer" nederst til venstre i afspilleren, og vælg om afspilningen skal stoppe efter 15, 30, 45 eller 60 minutter.

Menuen lukker automatisk, hvis man starter sleep timeren. Dette sker ved tryk på en af mulighederne.

Når sleep timeren er i gang, kan den afbrydes eller forlænges med 15 minutter.



# Få nye bøger på boghylden

Medlemmet får nye bøger på sin boghylde ved at ringe eller skrive til Nota-service. Nota-service kan også sætte nye bøger på boghylden automatisk hver måned. Alternativt kan medlemmet selv lægge bøger på sin boghylde via Nota Biblioteks hjemmeside.

## Ring eller skriv til Nota-service for hjælp

Bibliotekarerne sidder klar ved telefonerne mandag til torsdag fra kl. 8:00 - 15:00 og fredag fra kl. 8:00 - 12:00. De kan både hjælpe med at få nye bøger på boghylden og andre ting relateret til Nota Nem-appen.

Nota-service besvarer også mail på alle hverdage.  
Tlf. 39 13 46 00  
Mail: [biblioteket@nota.dk](mailto:biblioteket@nota.dk)

## Brug Nota services Biblioteks hjemmeside

Medlemmet kan selv lægge bøger på boghylden via Nota Biblioteks hjemmeside [www.nota.dk/bibliotek](http://www.nota.dk/bibliotek)

Når medlemmet har fundet en bog, lægges den på boghylden ved at trykke på knappen "Gem".



**Den grænseløse**  
krimithriller  
Jussi Adler-Olsen  
Del 6 af 10  
(Krimiserien med Carl Mørck) Krimi. Trafikulykke eller mord? Carl Mørck og hans kolleger i Afdeling Q giver sig her i kast med at opklare omstændighederne ved en ung kvindes død på Bornholm i 1997

Lydbog Punkt ?

Den grænseløse  
Lydbog **Bemærk: Du har læst denne bog før**

Prøvelyt

Afspil MP3 Download **Gem**

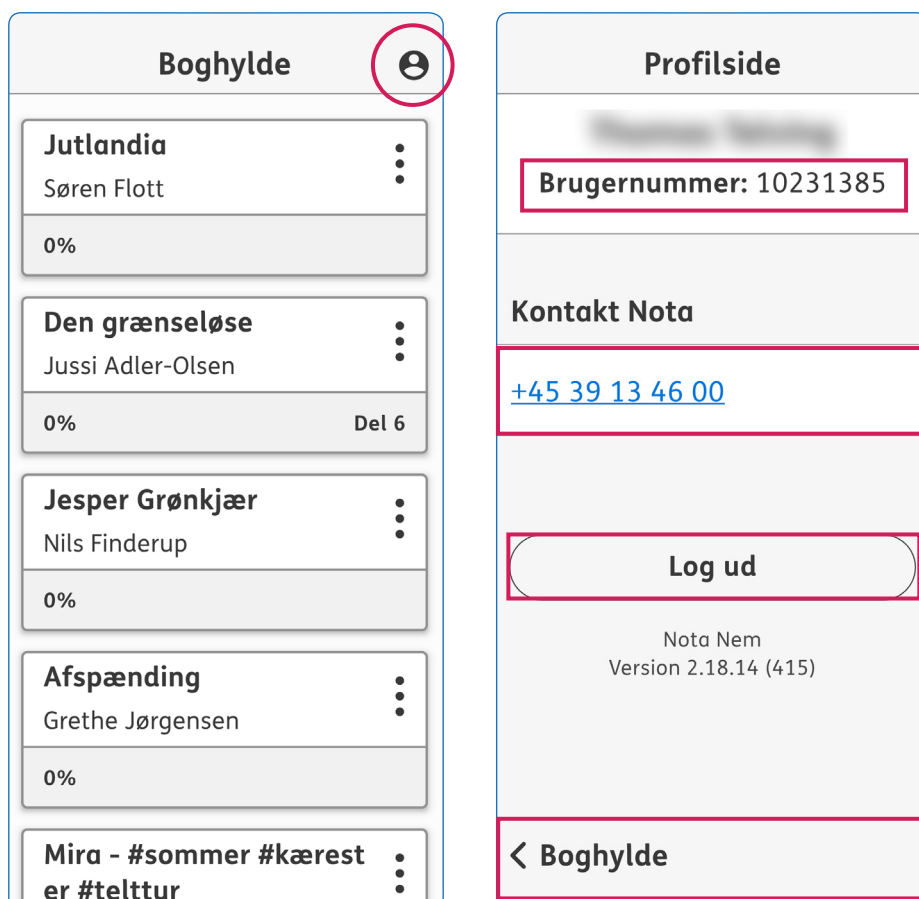
Spilletid: 15 timer 32 minutter Udgave: Politiken, 2014  
Bognummer: 41514 ISBN: 9788740019384  
Indlæsningsår: 2014  
Nota udgivelsesår: 2014  
Indlæser: [Githa Lehrmann](#)

# Find telefonnummer og brugernummer

Nota-service hjælper gerne, hvis et medlem skal låne nye bøger eller oplever problemer med appen.

Nummeret til Nota-service står på medlemmets "Profilside". Profilsiden findes ved at åbne appen og trykke på knappen i øverste højre hjørne.

Profilside rummer tillige medlemmets brugernummer.



# Se filmen om Nota Nem

Se filmen om **Nota Nem** ved at scanne denne QR-kode:

